

GRINDŲ KLOJIMO INSTRUKCIJOS

ARBITRAŽO TEISMAS WOODRIC DRYBACK

DĒMESIO!

Siekiant pašalinti spalvų skirtumus, konkrečios investicijos metu rekomenduojama montuoti vienos gamybos partijos plokštes. Prieš montuojant būtina reikia patikrinti gamybos partiją, kurios numerį galima rasti ant kiekvienos pakuotės.

DĒMESIO!

Prieš montuojant plokštes reikia atidžiai patikrinti, ar nėra medžiagų defektų, ypač dekoratyvinių paviršiaus defektų, spalvos ar blizgesio neatitikimų.

Struktūrų įvairovė ir dažnumas, mediniai žiedai ir mazgai, išbalę mediniai žiedai ar įtrūkimai yra dizaino elementai ir nelaikomi gaminio defektais. Plokščių montavimas laikomas gaminio priėmimu ir jokie pažeidimai ir (arba) spalvos neatitikimai, taip pat pirmiau išvardyti dizaino skirtumai negali būti pagrindas vėlesnėms pretenzijoms dėl gaminio.

Prieš klojant plokštes rekomenduojama jas surūšiuoti pagal dizainą ir atspalvius, ir tada plokštės turi būti montuojamos pakaitomis, kad būtų pasiektas patenkinamas tolygus kambario ploto įvairovės efektas. Plokštės visada turi būti dedamos link pagrindinio šviesos šaltinio, kad būtų pasiekta geriausių įmanomą vaizdo efektą.

Atidarytą pakuotę reikia nedelsiant panaudoti (žr.-> PRIEŽIŪRA, skyrius Nr. 10)

SURINKIMA
S

Arbiton
FLOOR EXPERT

05.2023

SURINKIMA S

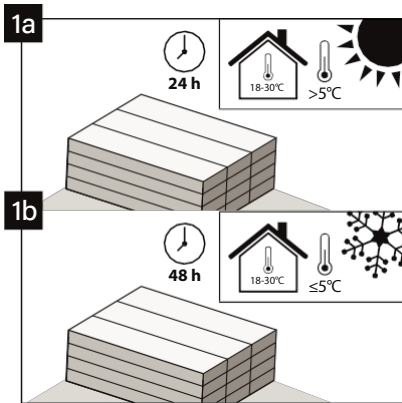
Arbiton
FLOOR EXPERT



WOODRIC MINERAL DRYBACK

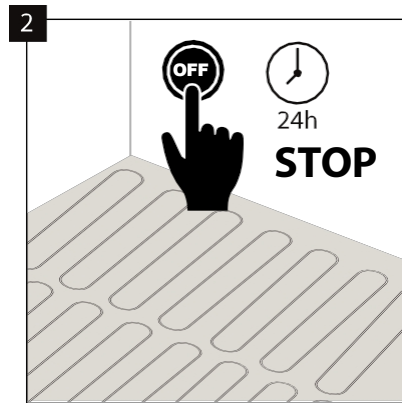
PARUOŠIMAS:

18-30°C 40-65%

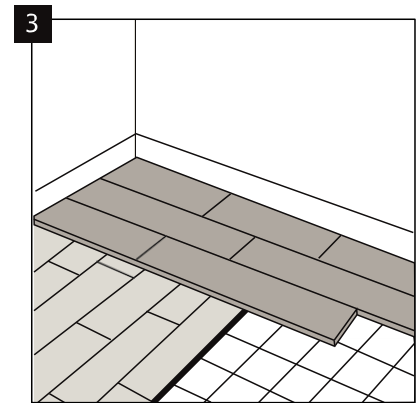


Jei transportavimo metu temperatūra yra aukštesnė nei 5 °C, aklimatizacijos laikas 18-30 °C temperatūros patalpoje turėtų būti min.

24 valandas (patalpose, kuriose jie įrengti). Tačiau, jei temperatūra ≤5°C transportavimo metu, aklimatizacijos laikas 18-30°C temperatūros patalpoje turėtų būti min. 48 val.

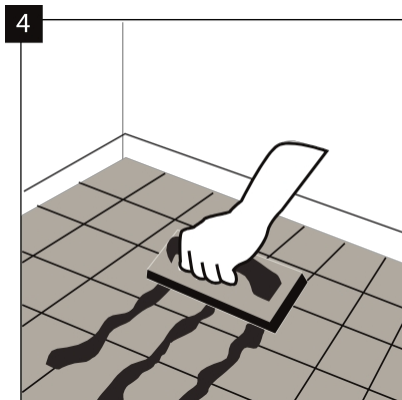


Prieš montuodami 24 valandoms išjunkite grindų šildymą.

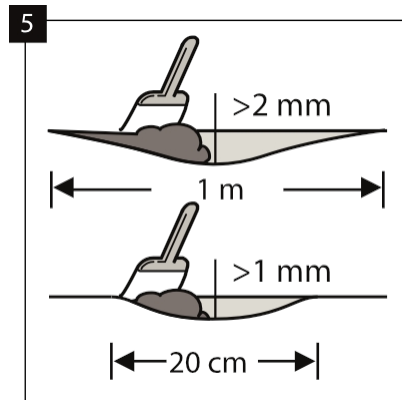


Pagrindo tipas, jo kokybė ir paruošimas, ypač bet kokie nelygumai, turi lemiamos įtakos galutiniam efektui.

Plokštės tinka montuoti ant cementinių ir anhidritinių grindų, savaime išsilyginančių skiedinių, keraminių plytelių.



Jei klojama ant pagrindo, padengto keraminėmis plytelėmis, užpildykite plytelių skiedinius ir visą paviršių gruntuokite.



Įsitikinkite, kad pagrindas yra visiškai lygus. Visi substrato nelygumai didesni nei 1 mm, o ilgis didesnis nei 20 cm, arba didesnis kaip 2 mm, o ilgis didesnis kaip 1 m, turi būti išlygintas. Patikrinkite, ar būtina naudoti gruntavimo arba sandarinimo medžiagą. Kad pagrindas būtų puikiai paruoštas, visą paviršių ištepkite skiediniu arba savaime išsilyginančiu

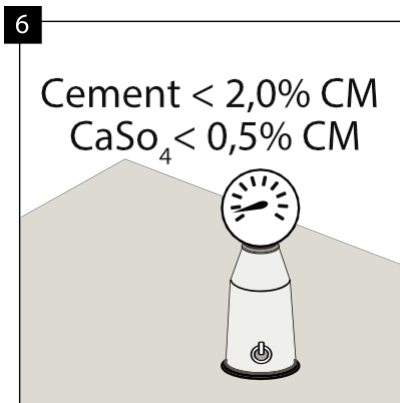
miši
niu.

SURINKIMA
S

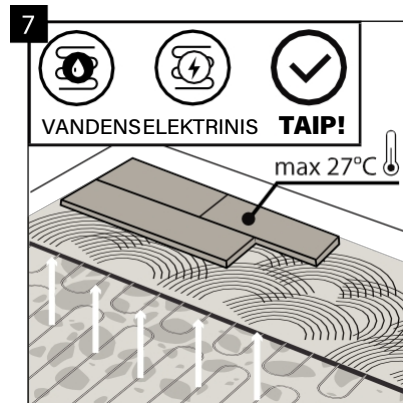
Arbiton
FLOOR EXPERT

2
05.2023

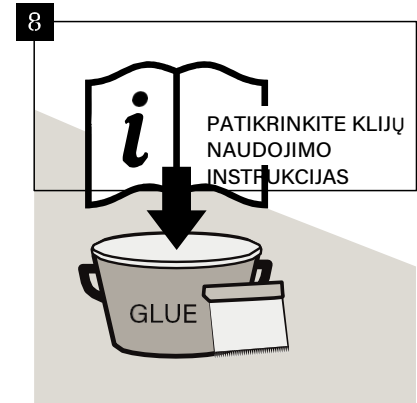
SURINKIMA S



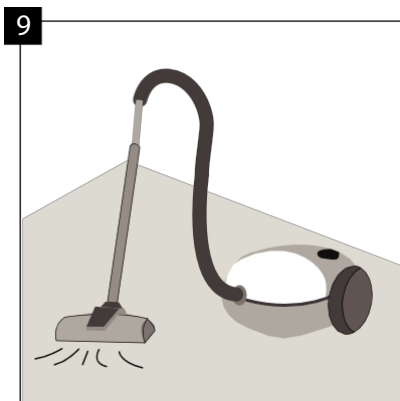
Cementinio skiedinio atveju, pagrindo drėgmė turi būti mažesnė nei 2,0 %, o anhidritinio skiedinio atveju - mažesnė nei 0,5 %. Jei įrenginys įrengiamas su grindiniu šildymu, m i n ė t o s vertės turi būti 1,8 % ir 0,3 %.



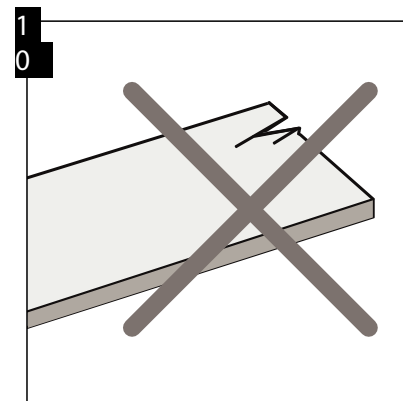
Grindų plokštės gali būti klojamos ant pagrindo su grindiniu šildymu, jei palaikoma ne aukštesnė kaip 27 °C grindų paviršiaus temperatūra. Grindų šildymas turi būti išjungtas likus vienai dienai iki įrengimo, o paklojus plokštes, palaukite dar vieną dieną ir palaipsniui įjunkite grindų šildymą (po 5 °C per dieną).



Prieš montuodami perskaitykite klijų gamintojo montavimo instrukciją ir vadovaukitės ja.



Įsitikinkite, kad pagrindas yra sausas, lygus, stabilus ir ant jo nėra jokių riebalų ar cheminių medžiagų. Išsikišusius nelygumus reikia subraižyti ir pašalinti. Prieš montuojant reikia kruopščiai nušluoti ir išsiurbti žemę, kad b ū t ū pašalintas bet koks užterštumas. Būtina ištaisyti bet kokius rimtesnius pagrindo trūkumus ir dideli įtrūkimai.



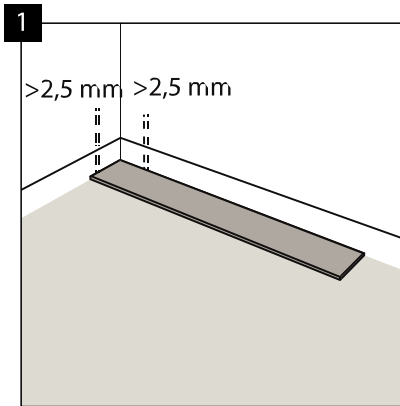
Prieš montuodami ir montuodami kontroliuokite visus skydus esant optimaliam apšvietimui. Nenaudokite sugedusių plokščių.

SURINKIMA

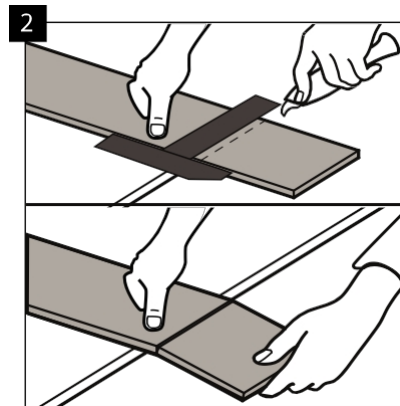
S

ĮRENGIMAS:

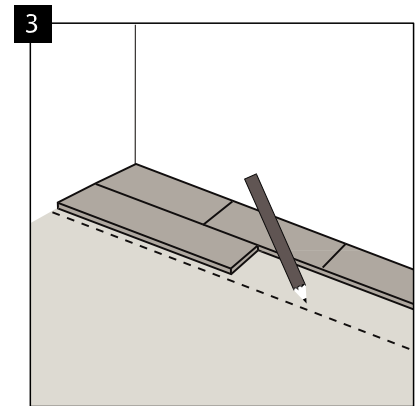
🌡️ 18-30 °C 💧 40-65 %; pagrindas min. 15 °C



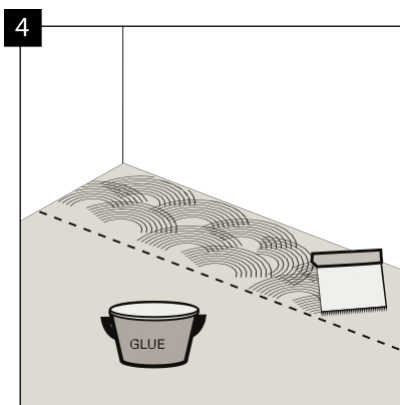
Prie sienų palikite 2,5 mm perimetro tarpą, kad grindys galėtų plėstis. Didžiausias plotas, kurį galima kloti be papildomų deformacinių siūlių, yra 200 m². Virš šio ploto reikia įrengti papildomą kompensacinę siūlę ir padidinti visas kompensacines siūles iki 5 mm. Didžiausias grindų paviršiaus ilgis viena kryptimi, kurį galima kloti be papildomų deformacinių siūlių, yra 20 m. Virš šio ilgio papildomai uždėkite kompensatorių ir padidinkite visas kompensacines siūles iki 5 mm.



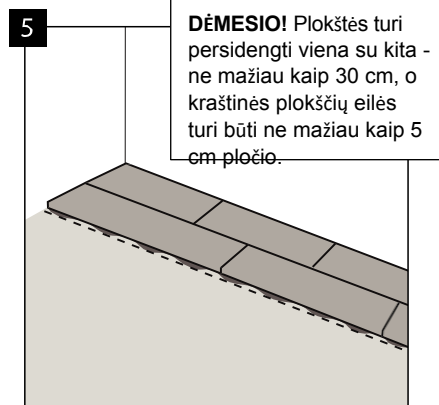
Papildomai pjaustydami grindų plokštes, aštriu peiliu nupjaukite viršutinį sluoksnį, tada plokštę sulaužykite ją palenkdami ant krašto.



Nustatykite atskaitos liniją, kurią reikia uždenkti dalį pagrindo su klėjais, kad plokštės būtų suklijuotos. Kad pasiektumėte geriausių rezultatų, rekomenduojama montavimą pradėti nuo patalpos centro ir grindis įrengti dviem kryptimis.



Naudokite tik vieną iš rekomenduojamų klijų PVC arba vinilo plokštėms. Visada vadovaukitės klijų gamintojo montavimo instrukcija. Kiekvienuose tokioms grindims skirtuose klijuose yra aiškiai nurodytas laikas, kurį galima palikti neįrengus plokščių. Jei pagrindo paviršius bus paliktas padengtas klėjais ilgesnį laiką, nei nurodyta gamintojo, tai sukels jo išdžiūvimą ir būtinybę jį pašalinti. Priklausomai nuo pagrindo sugeriamumo, klėjai turi būti tepama A1 mentele (plonesnis klijų sluoksnis) arba A2 mentele (storesnis klijų sluoksnis - viskas pagal klijavimo instrukcijas). Būtina prisiminti, kad klijų perteklius



Priklijuokite plokštes prie pagrindo glaudžiai vieną prie kitos, nepalikdami tarpų. Pirmąją plokščių eilę paklojus visiškai tiesiai, tai turės įtakos geram viso kambario vizualiniam efektui.



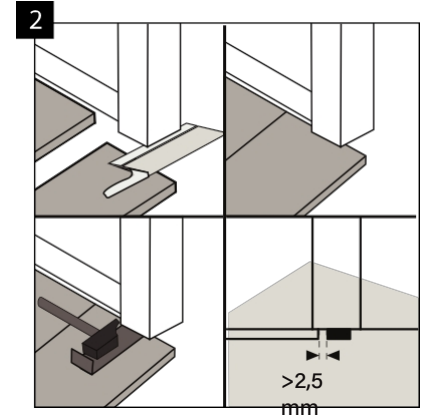
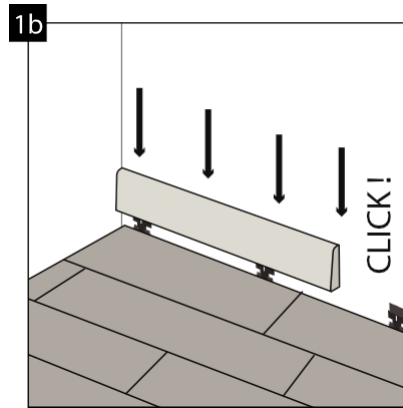
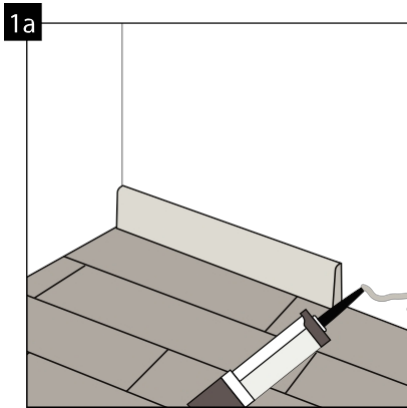
Ne vėliau kaip po 60 minučių nuo plokščių suklijavimo naudokite 50 kg volelį, kad tiksliai ir tolygiai prispaustumėte suklijuotas plokštes prie pagrindo.

SURINKIMA

S

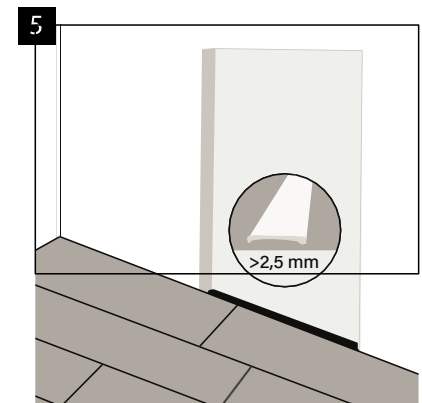
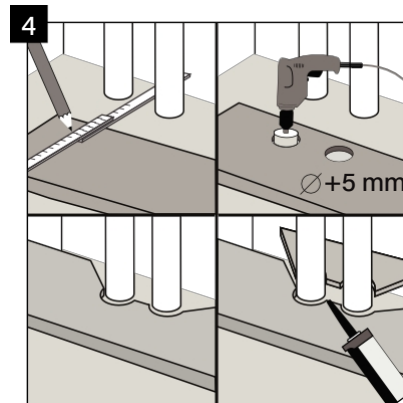
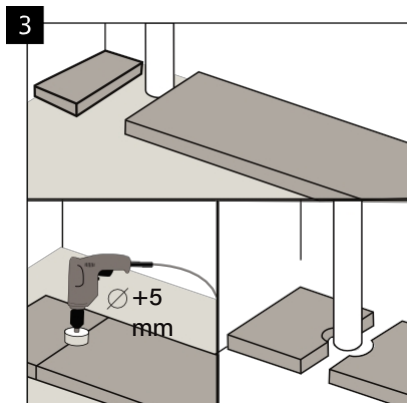
gali ištekėti tarp plokščių sujungimų ir
būti matomas ant grindų paviršiaus.

GRINDŲ APDAILA:



Išilgai sienų esančias deformacines siūles reikia uždenkti dekoratyvine juostele, sumontuojant ją klijais arba specialiais spaustukais. Rekomenduojama naudoti "Arbiton" juosteles, skirtas tam tikros plokštės, kuri užtikrina puikų spalvų atitikimą ir atsparumą įbrėžimams.

Prie durų rekomenduojama sumažinti durų rėmų profilius ir palikti laisvos vietos virš sumontuotos plokštės, kad nebūtų ribojamas jos judėjimas.



Vertikalių vamzdžių atveju substrato, aplink vamzdžius palikite laisvos vietos. Skylės vamzdžiams turi būti išgręžtos didesnio skersmens grąžtu nei vamzdžio skersmuo. 5 mm.

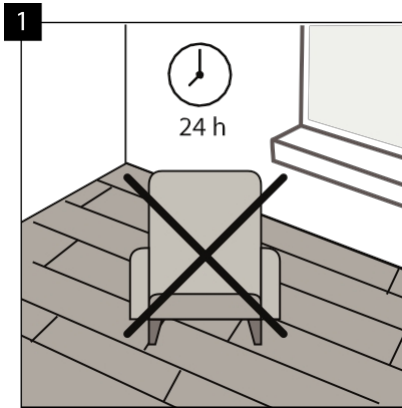
Panašiai elkitės ir tuo atveju, jei šildymo sistemos vamzdžių skaičius yra didesnis. Nupjautus plokščių elementus reikia sujungti plastikiniams elementams skirtais montavimo klijais.

Durų angoje tarp patalpų rekomenduojama naudoti 2,5 mm kompensatorių, kuris leidžia pašalinti įtempimus, šiais atvejais: netaisyklingos formos kaimyninių patalpų grindų paviršiaus arba grindinis šildymas įrengiamas tik vienoje iš sujungtų patalpų, arba grindinis šildymas įrengiamas abiejose patalpose, bet su atskiru temperatūros reguliavimu. Jei plotas didesnis nei 200 m² arba ilgesnis nei 20 m, deformacinė siūlė turi būti padidinta iki 5 mm.

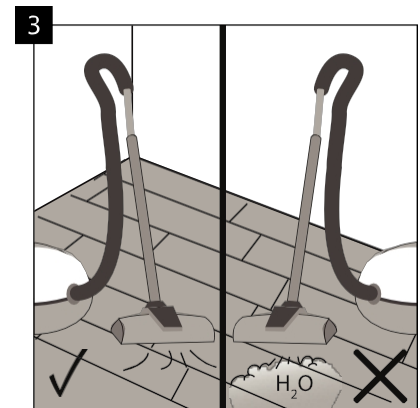
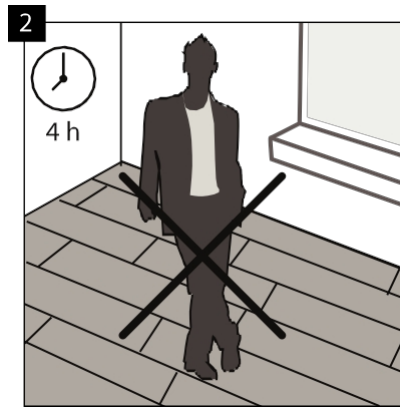
SURINKIMA S

NAUDOJIMAS IR PRIEŽIŪRA:

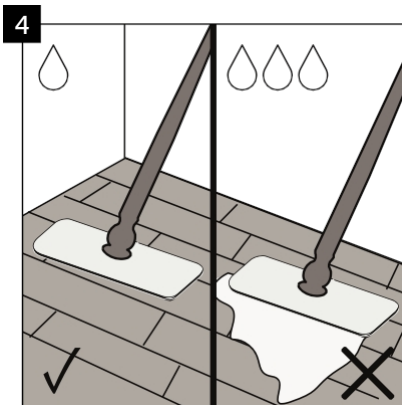
🌡️ 18-30°C 💧 40-65%



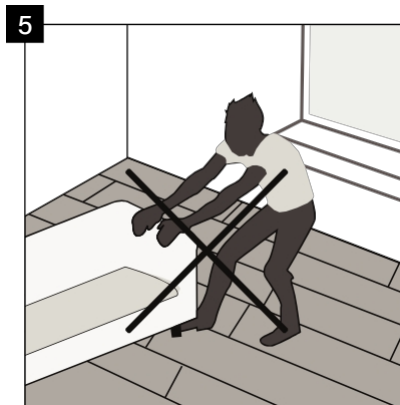
Montuojant plokštes su klijais, sunkių daiktų negalima dėti anksčiau nei po 24 valandų, o atsargiai vaikščioti grindimis galima po 4 valandų po montavimo.



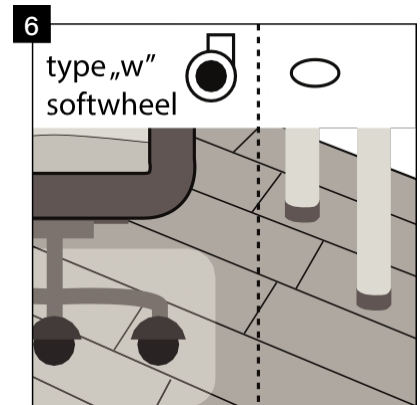
"Arbiton" grindis galima valyti dulkių siurbliu, tačiau draudžiama naudoti valymo garais prietaisus.



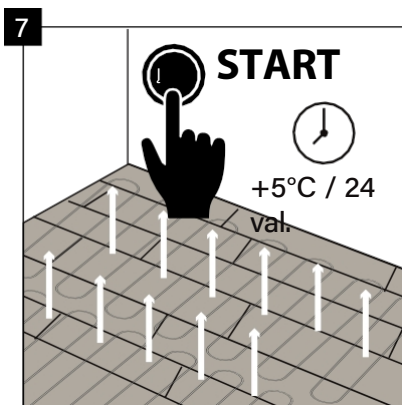
"Arbiton" grindis galima valyti drėgna arba šlapia šluoste.



Sunkių daiktų judėjimas grindimis draudžiamas. Jie turi būti perkeliami tik juos pakėlus.



Naudojamos biuro kėdės su W tipo ratukais, papildomai a p s a u g a n č i a i s grindis apsauginiu tinkleliu. Baldų kojos turi būti su apsauginėmis pagalvėlėmis, a p s a u g a n č i o m i s nuo įbrėžimų, pavyzdžiui, pagamintomis iš veltinio.



Paklojus grindis ir palaukus 24 valandas, galima įjungti grindų šildymą, nepamirštant palaipsniui didinti temperatūrą (5 °C per dieną). **DĖMESIO!** Reikėtų nepamiršti, kad maksimali grindų paviršiaus temperatūra yra 27 °C.