

– VINILINĖ GRINDŲ DANGA –  
SU HD MINERALINE ŠERDIMI

# PRIEŽIŪRA IR VALYMAS



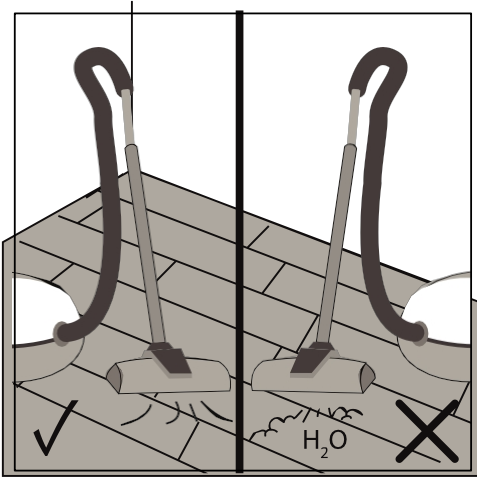
**Arbiton**  
FLOOR EXPERT

**FIRMAX**

**FLOORNITY**  
floor for life

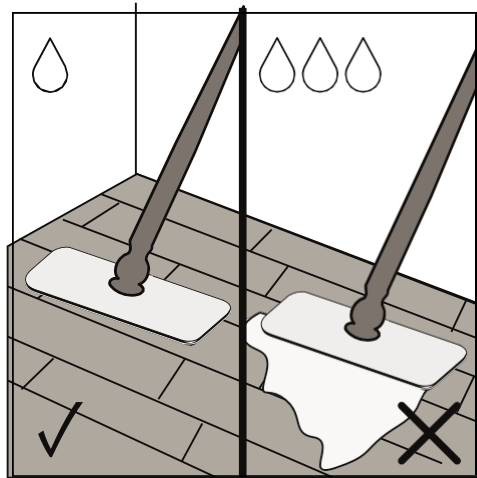
# - NAUDOJIMAS IR PRIEŽIŪRA.

18-30°C 40-65%



Didesnes šiukšles ir birias medžiagas pašalinkite įprasta šluota arba dulkių siurbliu su minkštu antgaliu.

**Vinilines grindis su mineraline šerdimi galima valyti dulkių siurbliu, tačiau draudžiama naudoti valymo garais įrenginius.**



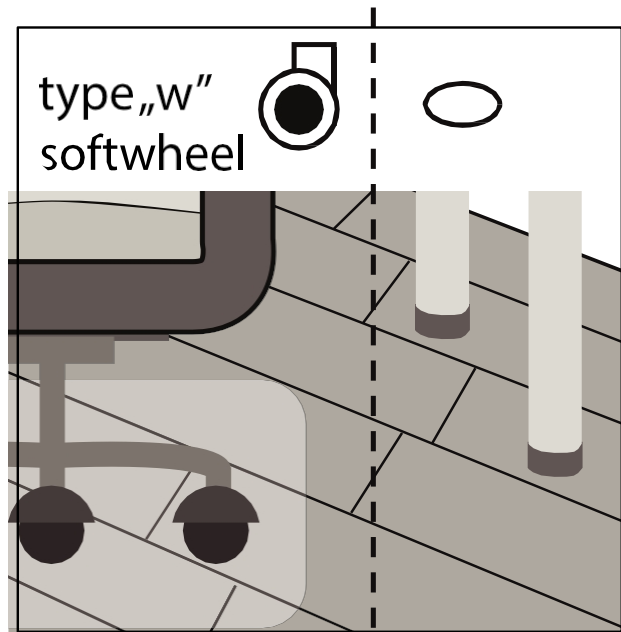
Pasirinkite tinkamą valymo tirpalą. Galima naudoti paprastą vandenį, tačiau stipriai užterštoms grindims rekomenduojama naudoti specialius valiklius, skirtus vinilo plokštėms valyti.

Jei renkatės valymo tirpalus, įsitikinkite, kad jie yra nejoninės arba anijoninės paviršinio aktyvumo medžiagos. Patikrinkite etiketę, kad įsitikintumėte, jog jie tinkami tokio tipo grindims valyti.

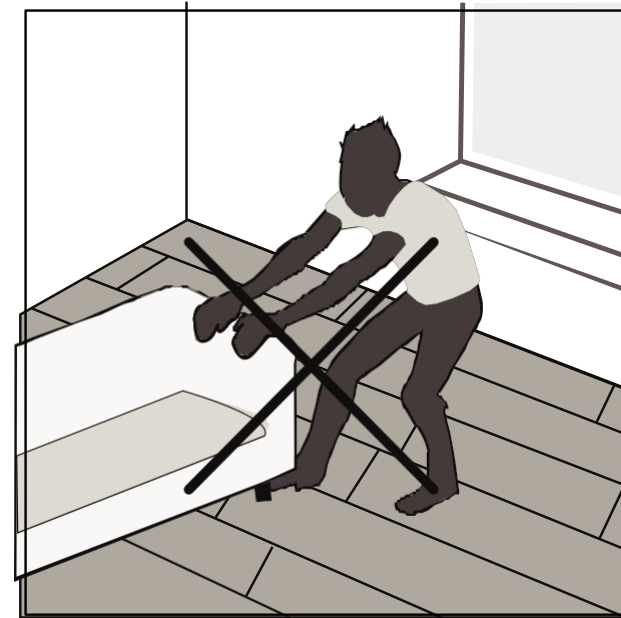
**Įrankių paruošimas:** Jei naudojate mikropluošto šluostę ar šluostę, lengvai sudrėkinkite ją vandeniu arba specialiu vinilo plokščių valikliu.

## - NAUDOJIMAS IR PRIEŽIŪRA.

🌡️ 18-30°C 💧 40-65%



Naudokite biuro kėdes su W tipo ratukais ir papildomai apsaugokite grindis kėdės kilimėliu. Baldų kojeles apsaugokite nuo įbrėžimų apsauginėmis pagalvėlėmis, pvz., veltinio pagalvėlėmis.



Draudžiama judinti sunkius baldus ant grindų. Juos reikia kelti ir nešti.

# LVT CLEAN

Koncentratas vinilinėms grindims valyti



## - KASDIENĖ GRINDŲ PRIEŽIŪRA -

- Prieš naudodami LVT CLEAN, grindų paviršių kruopščiai išsiurbkite. Purvas ir smėlis veikia kaip švitrinis popierius, todėl prieš tai juos reikėtų pašalinti.
- LVT CLEAN visada maišomas su vandeniu (šaltu, drungnu) santykiu 1:100 - 1:50. 50-100 ml koncentrato supilkite į 10 litrų gryno šalto / drungno vandens. Liejame kempine, plokščia mikropluošto šluoste, moherine lazdele arba purškiamuoju šluostytuvu.
- 
- MES NENAUDOJAME KARŠTO VANDENS!

# PU VALIKLIS

Koncentratas vinilinėms grindims valyti



## - KASDIENĖ GRINDŲ PRIEŽIŪRA -

- Įpilkite 25 g PU kasdienės priežiūros tirpalo į 5 litrus šalto vandens, kad gautumėte paruoštą naudoti tirpalą.
- Neviršykite rekomenduojamų proporcijų. Jei patalpos labai užterštos, tirpalo koncentraciją padvigubinkite.
- Įmerkite šluostę, išskalaukite ją ir užtepkite tirpalo ranka pasiekiamoje vietoje. Išplaukite šluostę, kruopščiai ją išspauskite ir surinkite nešvarumus nuo paviršiaus judindami šluostę link savęs - venkite trinti ar daryti sukamuosius judesius.
- Procesą kartokite, kol išvalysite visas grindis.

# ELATEX

Vinilinių grindų dėmių valiklis



## - DĒMIŲ ANT GRINDŲ ŠALINIMAS -

- Užtepkite nedidelį kiekį **"Elatex"** dėmių valiklio ant dėmės.
- Po kelių minučių nuvalykite dėmę balta medvilnine šluoste arba baltu popieriniu rankšluosčiu.
- Išvalykite apdorotą vietą švairiu vandeniu. **"Elatex"** dėmių valiklis skirtas pašalinti nuo grindų paviršiaus tokias dėmes, kaip vandenyje netirpūs žymekliai, riebalai, sultys ir pan.

# R280

Giluminio valymo tirpalas



Rankinis valymo  
rinkinys  
"Padmaster"



MOP

## - DIDELIŲ NEŠVARUMŲ ŠALINIMAS - IR PO RENOVACIJOS BEI PO STATYBŲ.

- 50-150 g (priklausomai nuo nešvarumų lygio) giluminio valymo tirpalo R280 įpilkite į 5 litrus šalto vandens, kad gautumėte paruoštą naudoti tirpalą.
- Įmerkite šluostę į tirpalą ir iššepkite juo grindis per ištiestos rankos atstumą. Šveiskite paviršių naudodami rankinį valiklį "Padmaster" su žaliu padu.
- Nešvarumus šalinkite šluoste judindami ją link savęs - venkite trinti ar daryti sukamuosius judesius.
- Procesą kartokite, kol išvalysite visas grindis.

# "ScratchFix PU

Grindų remonto rinkinys



- PAŠALINTI ĮBRĖŽIMUS...

VAIZDO INSTRUKCIJA



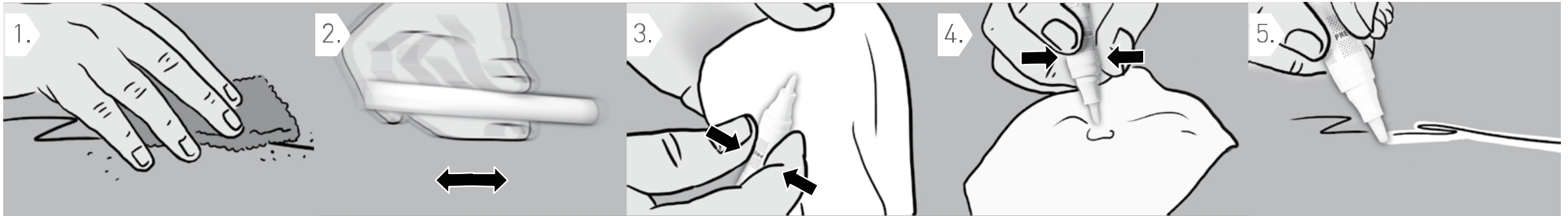
<https://www.youtube.com/watch?v=kDUKTrxkgQE>



# "ScratchFix PU

Grindų remonto rinkinys

## - PAŠALINTI TAŠKINIUS ĮBRĖŽIMUS -



Išankstinis apdorojimas iš grindys: Pirma, giliau apdorokite įbrėžimus su plastikiniu mentele, dešinėje kampai į . Įbrėžimą, ištrinkite bet kokius išdidžius įbrėžimo kraštus. Išilgai įbrėžimo išlyginkite paviršių pilku šlifavimo padu.

Smulkias dulkes pašalinkite šiek tiek drėgnu skudurėliu.

Paruošimas: Sukratykite rašiklį maždaug 15 sekundžių. Turi būti aiškiai girdimas maišymo kamuoliukų barškėjimas. Prieš naudodami rašiklį pirmą kartą, išplaukite šepetėlio galiuką po tekančiu vandeniu ir nusauskite jį medvilninis audinys. Svarbu: retušuodami

priežiūra kad . . Į kad retušuojama vieta būtų švari ir be dulkių ir riebalų.

Atvėsinkite rašiklį: N u i m k i t e dangtelį. Prieš kiekvieną naudojimą, laikyti rašiklį į viršų nukreiptu galu į audeklą. ir išspauskite sritį, pažymėtą PRESS. Rašiklis yra deaerated.

Aktyvinti rašiklį:  
laikykite rašiklį virš  
medvilninio audinio  
galiuku žemyn ir dar  
kartą paspauskite sritį,  
pažymėtą užrašu  
"PRESS".

Lakas teka į teptuko  
galiuką. Šiek tiek  
patapšnokite teptuko  
galiuką ant šluostės,  
kad neliktų per drėgno  
sandarinimo.

Sandarinimas: Užtepkite  
laką tolygiai viena kryptimi  
ant remontuojamos vietos.

Jei įmanoma, nedenkite  
laku aplinkinių vietų. Jei  
lakas teka sumažėja,  
dar kartą

suspauskite sritį, pažymėtą  
ženklą PRESS, ir šiek tiek

patepkite

teptuku

antgalį ant

medvilninį audinį.

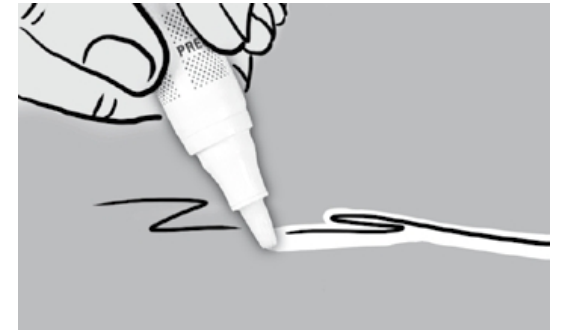
Po naudojimo išplaukite  
šepetėlio galiuką vandeniu  
ir nusausinkite ant šluostės.

Galima vaikščioti praėjus  
maždaug 6 valandoms.

# "ScratchFix PU

Grindų remonto rinkinys

## - PAŠALINTI TAŠKINIUS ĮBRĖŽIMUS -



Pirminis grindų apdorojimas: Pažeistas vietas nušlifaukite pilku šlifavimo padu, kad išlygintumėte įbrėžimų kraštus. Vėliau smulkias dulkes pašalinkite šiek tiek drėgna šluoste.

Paruošimas: Prieš naudodami stipriai pakratykite aerosolį apie 20 sekundžių. Pasirinkite nepastebimą vietą purškalui išbandyti, kad patikrintumėte spalvos atspalvį arba įsitikintumėte, ar lakas yra suderinamas.

Taikymas: Užpurškite PU remonto purškalo ant 30-40 cm atstumu nuo apdorojamo ploto. Atkreipkite dėmesį: norėdami pasiekti optimalų rezultatą, purškite turėtų būti tepama 2 ar 3 kartus, tarp jų paliekant 5-10 minučių, kad paviršius išvystų orą. Galima vaikščioti maždaug po 6 valandos.

Dėmesio  
Jei įbrėžimai gilesni: Juos galima iš anksto apdoroti "Scratchfix" taisymo rašiklis. Tokiu atveju žr. "Scratchfix Repair Pen" naudojimo instrukcijos.